



TP-LINK®

TD-8817 ADSL2/2+ Ethernet/USB Router



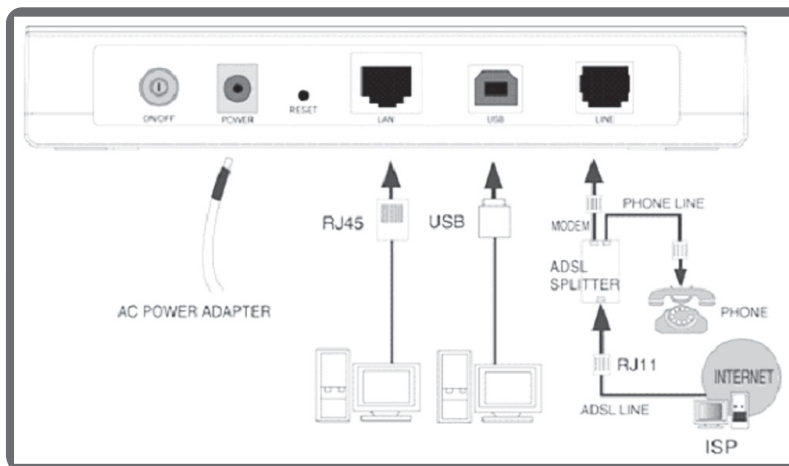
UPUTSTVO
ZA UPOTREBU

www.totaltv.tv

TP-Link TD-8817 je ADSL ruter koji povežete sa Vašim računarom preko mrežne kartice (ruter model) ili USB porta (bridge model). Uređaj nije moguće koristiti istovremeno na oba načina. Preporučujemo da se uređaj koristi preko mrežne karte u ruter modelu. Ukoliko ipak odlučite da koristite USB konekciju, prvo instalirajte potrebne drajvere koji se nalaze na pratećem disku, a zatim povežite ruter sa računarom.

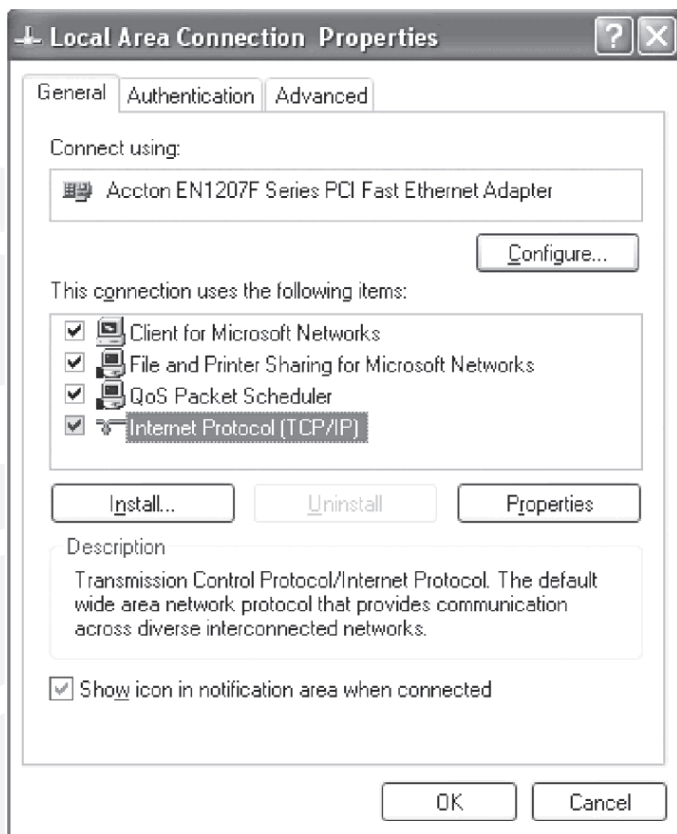
Fizičko povezivanje ADSL rutera

Vaš ADSL ruter možete povezati prema sledećoj šemi ili prateći detaljna uputstva iz istoimenog dokumenta koji ste takođe dobili u paketu.



Podešavanje ADSL rutera za korišćenje preko Ethernet mrežne karte

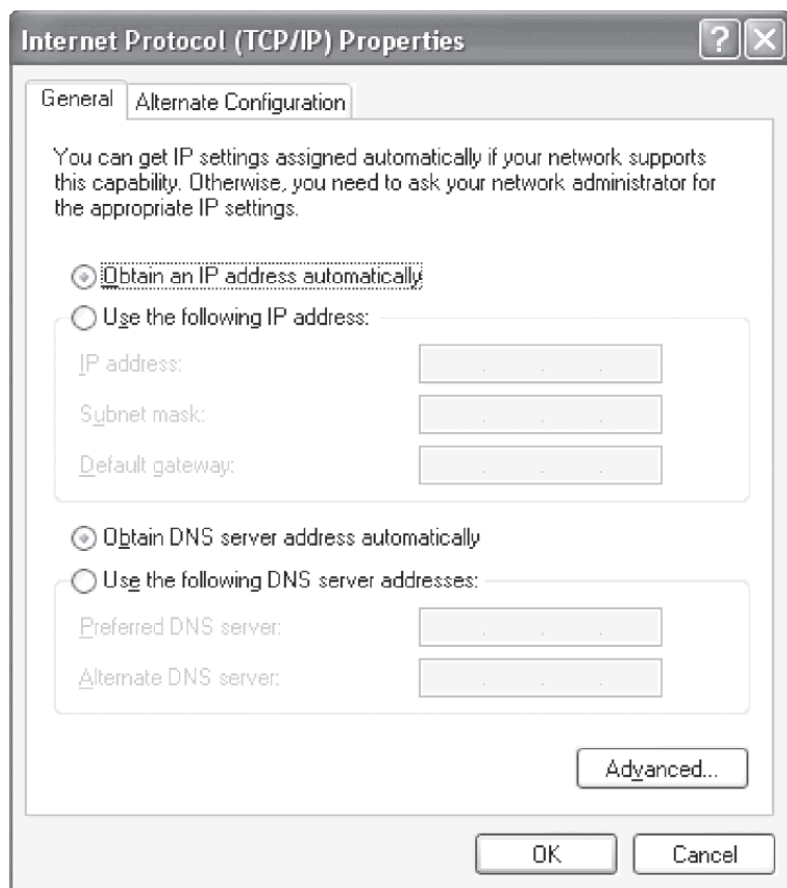
ADSL ruter se isporučuje sa već podešenom konfiguracijom za povezivanje preko Ethernet mrežne kartice, tako da je za korišćenje potrebno još samo povezati ruter sa Vašim računarem ili kućnom mrežom i podesiti vaš računar za rad u kućnoj (LAN) mreži. Na ruteru je uključen DHCP server pa je potrebno računar(e) podesiti da automatski dobijaju IP adresu što je inače i najčešći slučaj u praksi za kućne računare.



Na Windows operativnom sistemu treba ispratiti sledeće korake:

1. Kliknite na **Start -> Control Panel -> Network Connection**, a zatim desnim klikom na **Local Area Connection** i iz menija izaberite **Properties**
2. Kliknite na **Internet Protocol TCP/IP**

3. Ukoliko već nije tako podešeno, označite "Obtain an IP address automatically" i "Obtain DNS server address automatically"



Sa ovakvim podešavanjima je omogućen pristup Internetu Vašem računaru ili računarima u kućnoj mreži i ovo je dovoljan postupak za pristup Internetu preko ADSL konekcije.

Srećan rad

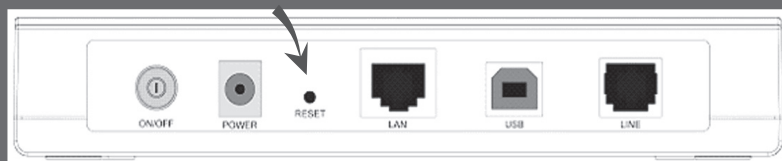
NAPREDNA PODEŠAVANJA ADSL RUTERA

Na pratećem CD-u se nalaze detaljna uputstva i primeri na Engleskom za napredna podešavanja korisnicima koji žele da prilagode ovaj ruter postojećoj IT kućnoj infrastrukturi ili iskoriste brojne druge mogućnosti ovog uređaja koji pripada grupi „home gateway“ uređaja.

Upozoravamo korisnike našeg servisa da sve aktivnosti iz ovog segmenta rade na sopstvenu odgovornost po pitanju rada osnovnog servisa - pristupa Internetu.

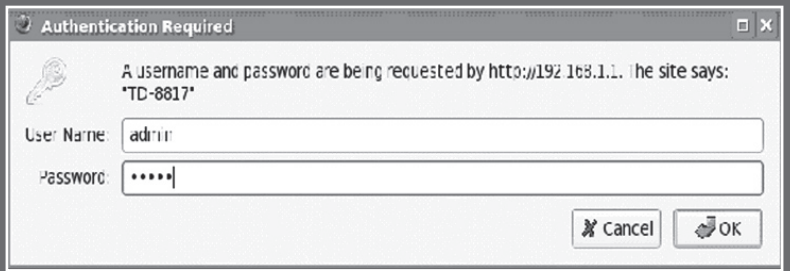
Podešavanje ADSL rutera za korišćenje preko Ethernet mrežne karte iz početka

Ukoliko imate problema sa pristupom Internetu, ili samom ruteru i ako ste u razgovoru sa našom podrškom došli do zaključka da ruter treba vratiti u stanje sa fabričkim (default) podešavanjem, to mozete učiniti tako što će te hemijskom olovkom ili nekim sličnim tankim predmetom, na zadnjoj strani rutera 15 sekundi bez prekida držati pritisnuto dugme RESET (kao na slici)

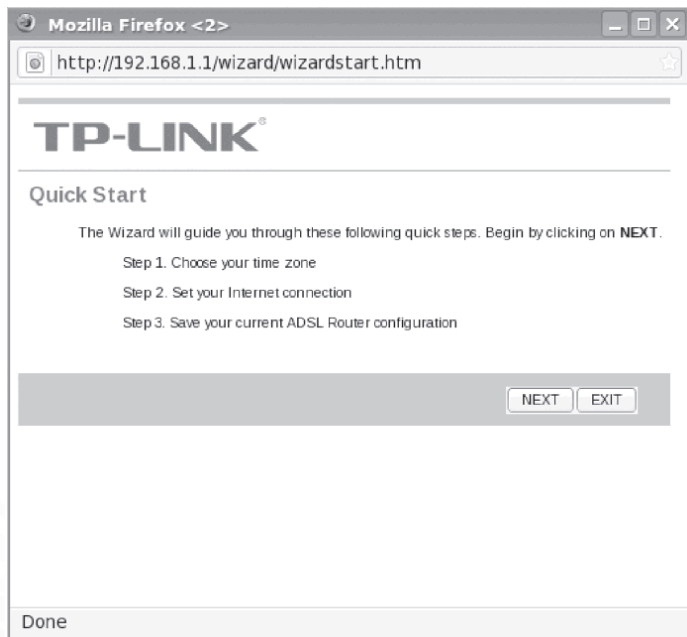
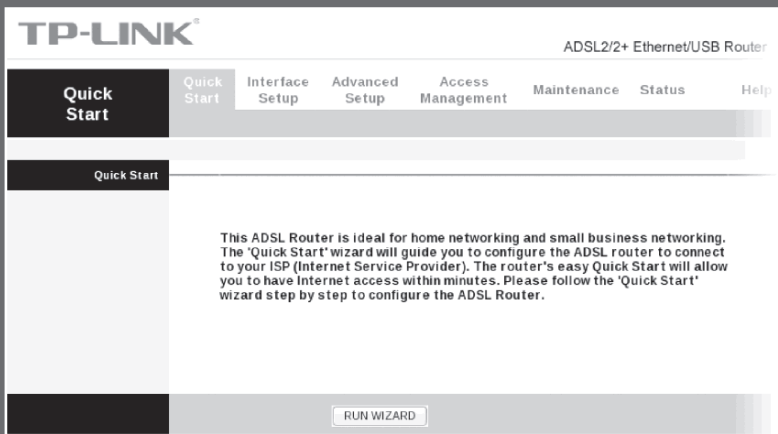


Uređaj se podešava otvaranjem Internet browsera (Internet Explorer, Mozilla Firefox, Opera) i unošenjem 192.168.1.1 u polju za adresu. Ovaj postupak podrazumeva da je vaš računar podešen da dobija IP adresu od mrežnog uređaja što je već objašnjeno u uputstvu prilikom opisa podešavanja vašeg računara. U browseru treba da je omogućeno otvaranje pop-up prozora sa adrese **192.168.1.1**.

- Unesite inicijalno korisničko ime i lozinku za pristup ADSL uređaju.
- Username: **admin**
- Password: **admin**



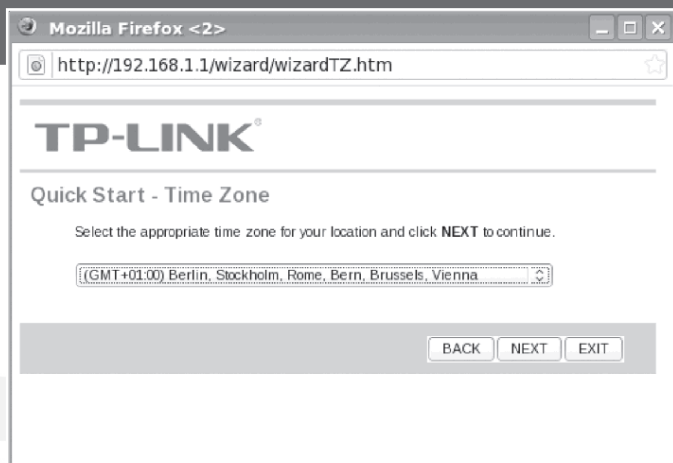
Time ste pristupili osnovnoj stranici za brzo konfigurisanje ADSL rutera. Ovom jednostavnom procedurom je moguće kroz nekoliko menija uspostaviti Internet konekciju, ali ne i napredna podešavanja rutera. Kliknite na **RUN WIZARD**



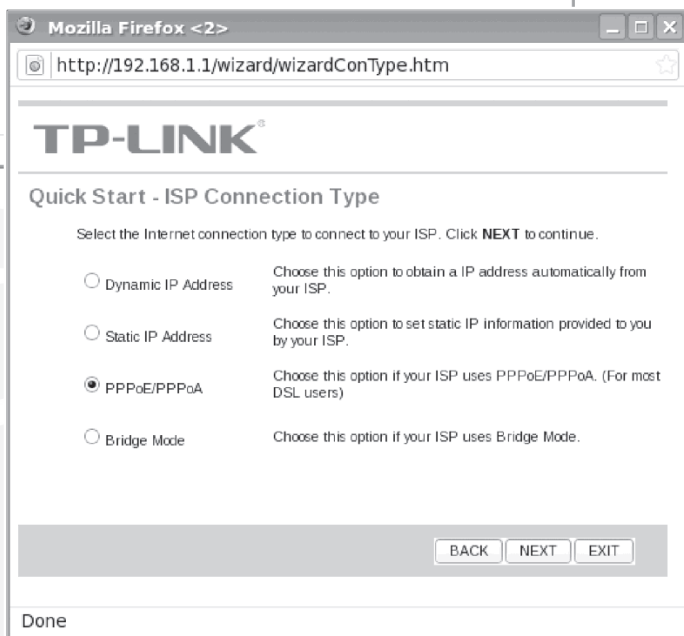
Kliknite **NEXT**

U padajućem meniju izaberite vremensku zonu (GMT+01:00)

Kliknite
NEXT



Done



Done

Za tip konekcije izaberite **PPPoE/PPPoA**

Kliknite **NEXT**

Unesite podatke u sledećem formatu:

Username: **Vaš_ID@sbb**

Password: **Vaša_lozinka**

VPI: **8**

VCI: **35**

Connection type: **PPPoE LLC**

Vaš ID i lozinku ste dobili u posebnoj kovrti prilikom isporuke paketa TotalNET.

Mozilla Firefox <2>

http://192.168.1.1/wizard/wizardPPP.htm

TP-LINK®

Quick Start - PPPoE/PPPoA

Enter the PPPoE/PPPoA information provided to you by your ISP. Click **NEXT** to continue.

Username:

Password:

VPI: (0-255)

VCI: (1-65535)

Connection Type:

Kliknite
NEXT

Done

Mozilla Firefox <2>

http://192.168.1.1/wizard/wizardcomp.htm

TP-LINK®

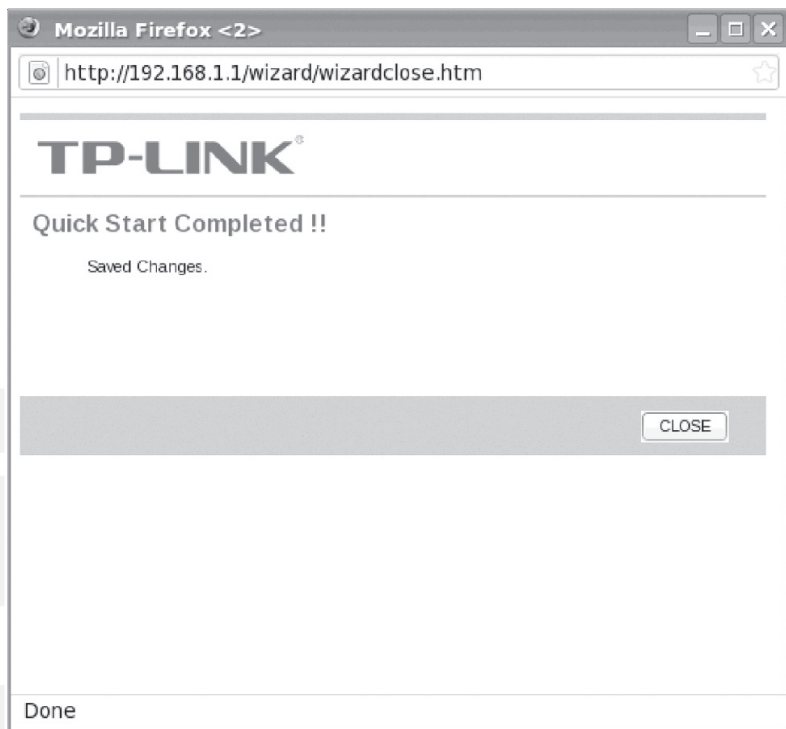
Quick Start Complete !!

The Setup Wizard has completed. Click on **BACK** to modify changes or mistakes. Click **NEXT** to save the current settings.

Done

Kliknite
NEXT

Kliknite **CLOSE** da sačuvate ovu konfiguraciju.



Ovime ste podesili Internet konekciju Vaseg ADSL rutera.

Provera funkcionalnosti vrši se pokretanjem *Diagnostic Testa*. U glavnom meniju izaberite *Maintenance* a zatim kliknite na *Diagnostics*. Iz padajućeg menija za *Virtual Circuit* izaberite *PVC1* čime će te započeti test. Ukoliko je rezultat testa isti kao na slici niže, konfiguracija je uspjela i Internet konekcija je uspostavljena.

The screenshot shows the TP-LINK web interface for an ADSL2/2+ Ethernet/USB Router. The 'Maintenance' menu is selected, and the 'Diagnostics' option is active. Under 'Diagnostic Test', the 'Virtual Circuit' is set to 'PVC1'. The test results are as follows:

Test Description	Result
>> Testing Ethernet LAN connection ...	PASS
>> Testing ADSL Synchronization .	PASS
>> Testing ATM OAM segment ping ...	FAIL
>> Testing ATM OAM end to end ping ...	PASS
>> Ping Primary Domain Name Server .	PASS
>> Ping www.yahoo.com ...	PASS

Dodatno, možete proveriti status parametara na stranici *Device Info* u meniju *Status*

TP-LINK® ADSL2/2+ Ethernet/USB Router

Status Quick Start Interface Setup Advanced Setup Access Management Maintenance **Status** Help

Device Info System Log Statistics

Device Information

Firmware Version : 1.0.2 Build 080505 Rel.57342
 MAC Address : 00:1d:0f:a9:0a:27

LAN

IP Address : 192.168.1.1
 Subnet Mask : 255.255.255.0
 DHCP Server : Enabled ✓

WAN

Virtual Circuit : PVC1 ✓
 Status : Connected ✓
 Connection Type : PPPoE ✓
 IP Address : 89.216.8.2
 Subnet Mask : 255.255.255.255
 Default Gateway : 89.216.7.20
 DNS Server : 82.117.194.2
 NAT : Enabled ✓
 PPP connection time : 1d 03h 23m 26s

ADSL

ADSL Firmware Version : FwVer:3.10.2.60_TC3085 HwVer:T14 F7_30
 Line State : Showtime
 Modulation : ADSL2 PLUS
 Annex Mode : ANNEX_A

	Downstream	Upstream	
SNR Margin :	189	37.0	db
Line Attenuation :	16.0	9.9	db
Data Rate :	1536	188	kbps